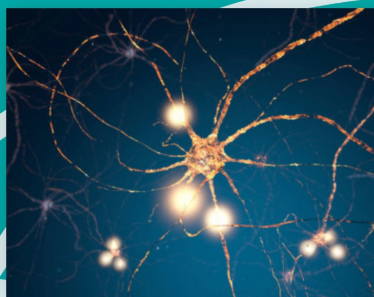


LEADER DE LA THÉRAPIE GÉNIQUE CONTRE LA CÉCITÉ



NOHL:
Maintien de l'amélioration de la
vision, 4 ans après une seule
injection de LUMEVOQ®

EN SAVOIR PLUS

GENSIGHT BIOLOGICS

Date de création : 2012
Forme juridique : SA
Capital social : 1 150 293 €
(janv.2022)
Siège social : Paris (75)
Euronext



Principaux dirigeants

- **Bernard Gilly** : DG, administrateur (co-fondateur)

Rémunération (inclus stock options et actions gratuites distribuées par la société)

2019	911 768 € (dont 396 000 € actions)
2020	2 438 633 € (dont 1 822 800 € actions)

Autres fonctions actuelles

- *Inserm* : membre du CA
- *ENS Lyon* : membre du CA
- *Gensight France* (agence de pub.): président (*via Gensight*)
- *Passage de l'innovation* (immob) : actionnaire (27,1%)
- *IBionext Growth Fund* : président
- *Pixium Vision* : président (co-fondateur)
- *BrainEver* : président (co-fondateur)
- *Chronolife* : président
- *Tilak Healthcare* : président
- *Prophesee* (ex. *Chronocam*) : président
- *GrAi Matter Labs* (ex. *Brainiac*) : président
- *Eye Tech Care* : président
- *B-Game* : président
- *Amantin Experts* : administrateur

Domaine thérapeutique

Maladies héréditaires neurodégénératives de la rétine
(Neuropathie Optique Héréditaire de Leber - NOHL),
Rétinite Pigmentaire – RP et dégénérescence maculaire -
DMLA sèche)
(Thérapie génique)

Fonctions antérieures :

- *France Biotech* : co-fondateur
- *Sanofi* : VP division ophtlamo
- *Pixium Vision* : PDG
- *Enterome* : Président
- *Kala Pharmaceuticals Inc.* : administrateur
- *General Mnemosyme* : PDG
- *Fovéa* (rachat Sanofi) : PDG (co-fondateur)
- *Tissium* (ex. *Gecko Biomedical*) : président (co-fondateur)
- *Sofinnova Partners* : associé
- *Transgène* : PDG
- *Pasteur-Mérieux Connaught (Sanofi Pasteur)* : Vice-président R&D

- **José-Alain Sahel** : vice-président du conseil scientifique, administrateur/observateur (co-fondateur)

« Le Professeur José-Alain Sahel (Vice-président de notre Conseil scientifique) préside l'Institut de la Vision, un centre d'excellence en ophtalmologie réunissant des équipes scientifiques (UPMC, INSERM et CNRS) ainsi que le Centre Hospitalier National d'Ophtalmologie, permettant d'accéder à des cohortes de patients bien diagnostiqués et à un Centre d'investigation clinique dernier cri. » extrait des Comptes annuels 2020

Autres fonctions actuelles

-Institut de la Vision : président (fondateur)
- Département d'ophtalmologie de l'Institut du Cerveau de l'Université de Pittsburgh (US)

Fonctions antérieures

-Centre hospitalier ophtalmologique des Quinze-Vingts et Fondation Rothschild : chef de service
- Fovéa : fondateur
- StreetLab : co-fondateur
- Pixium Vision : co-fondateur
- SparingVision : co-fondateur



Actionnaires

16.1.2 HISTORY OF ALLOCATION OF SHARE CAPITAL.

Shareholders	As of December 31, 2016		As of December 31, 2017		As of December 31, 2018		As of December 31, 2019		As of December 31, 2020	
	Number of shares/ voting rights post-reverse stock split	% of share capital/ voting rights	Number of shares/ voting rights post-reverse stock split	% of share capital/ voting rights	Number of shares/ voting rights post-reverse stock split	% of share capital/ voting rights	Number of shares/ voting rights post-reverse stock split	% of share capital/ voting rights	Number of shares/ voting rights post-reverse stock split	% of share capital/ voting rights
Founders	1,710,684	8.65%	2,095,086	8.81%	2,320,086	9.35%	2,420,086	7.37%	2,416,443	5.91%
Sofinnova Partners	—	—	—	—	—	—	5,610,044	17.09%	6,681,472	16.35%
Novartis Pharma AG	3,521,774	14.53%	3,521,774	18.14%	3,521,774	14.20%	1,390,487	< 5%	1,390,487	< 5%
Abingworth Bioventures VI LP	2,873,306	12.96%	3,139,973	14.80%	3,139,973	12.66%	1,402,588	< 5%	1,402,588	< 5%
Versant	2,947,048	13.54%	3,280,381	15.18%	3,280,381	13.23%	3,280,381	9.99%	1,576,428	9.99%
Vitavest S.à.r.l	1,206,373	5.53%	1,339,706	6.22%	1,339,706	5.40%	1,339,706	< 5%	—	—
Bpifrance Investissement	975,666	4.03%	975,666	5.03%	975,666	< 5%	975,666	< 5%	1,213,761	< 5%
Fidelity	1,860,895	6.72%	1,628,865	9.59%	1,060,344	< 5%	1,060,344	< 5%	1,060,344	< 5%
Bpifrance Participations	1,500,000	8.25%	2,000,000	7.73%	2,000,000	8.06%	2,000,000	6.09%	1,923,255	< 5%
Other investors	2,813,955	25.80%	6,252,772	14.50%	7,165,043	28.89%	13,348,060	40.66%	23,211,187	5.78%
Total	19,409,701	100%	24,234,223	100%	24,802,973	100%	32,827,362	100%	40,875,965	100%

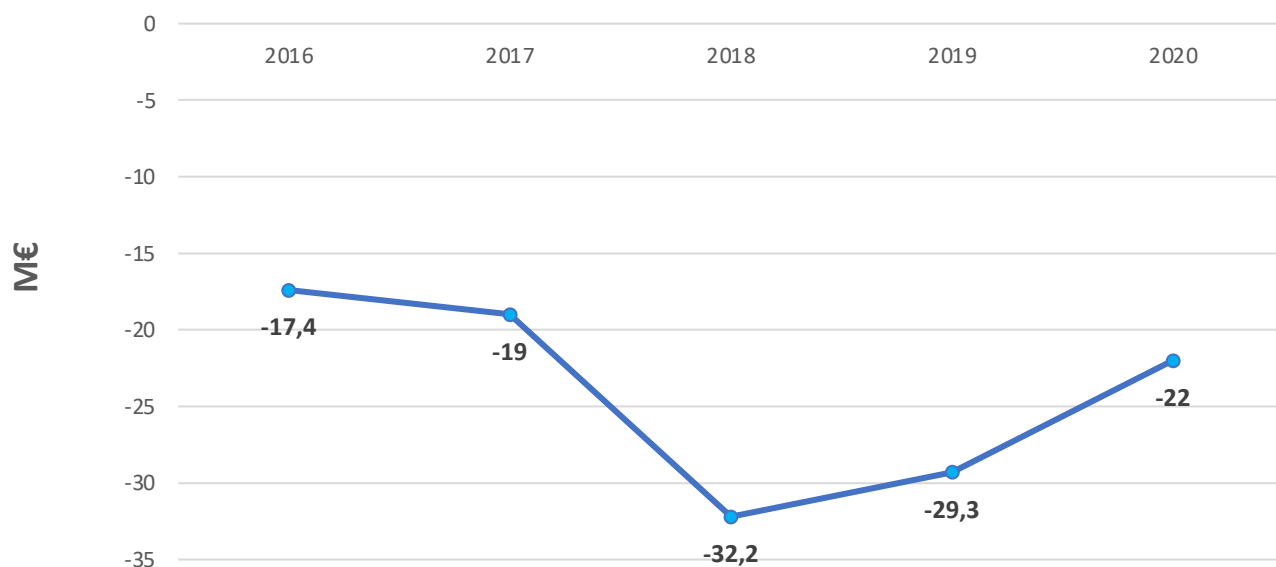



Effectif

2015	25
2016	27
2017	33
2018	28
2019	25
2020	33

« Depuis sa constitution, la Société a financé ses activités au moyen de plusieurs financements par actions, subventions, avances conditionnelles et crédit d'impôt recherche. Depuis fin 2019, la Société a commencé à générer des revenus grâce à la vente de LUMEVOQ® en France, depuis que l'Agence nationale de sécurité du médicament (ANSM) a accordé une autorisation temporaire d'utilisation (« ATU nominative ») pour LUMEVOQ®. »

Résultats nets



 **Principales levées de fonds**

2016	45,2 M€
2017	22,5 M€
2019	17 M€
2020	25 M€
2021	25 M€

 **Crédit impôt recherche**

2018	4,3 M€
2019	4,2 M€
2020	2,8 M€

 **Traitements / pipeline**

NOS PRODUITS & NOTRE PIPELINE

MALADIES CIBLÉES

GS010 POUR NOHL

GS030 POUR LA RÉTINITE PIGMENTAIRE (RP)

GS030 POUR L'ATROPHIE GÉOGRAPHIQUE (GA) DE LA DMLA SÈCHE

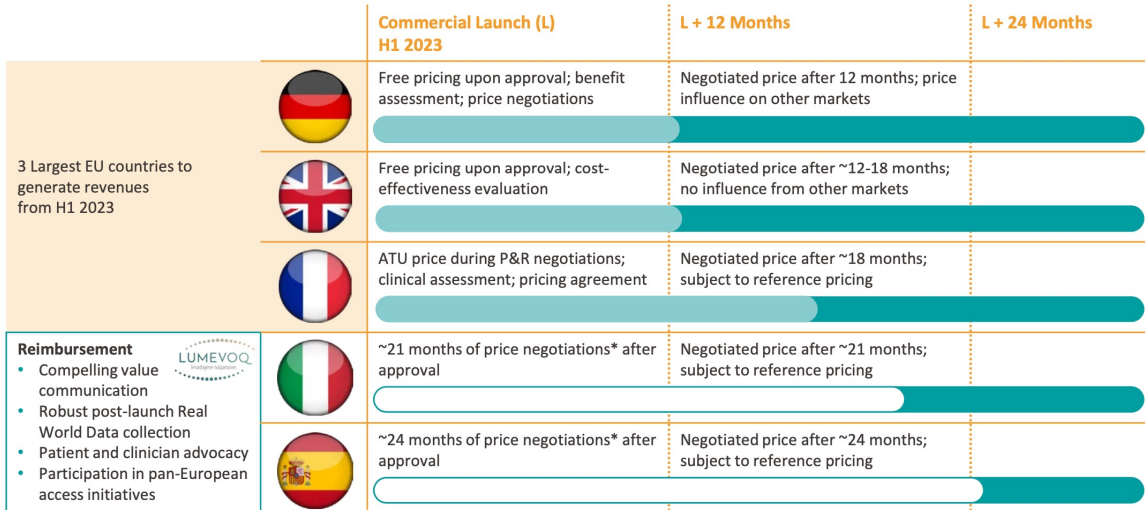
 **Traitements commercialisés**

Lumevoq® (GS010) : NOHL (France : ATU en 2019 et ATUc en 2020 au prix de 700 000€ l'injection




Recettes : 5,3 M€ en 2021

GS030 : RP et DMLA

European Reimbursement Strategy – Short Term Revenues Generation Expected in H1 2023



Note: Duration of negotiations depicted is based on industry benchmarks for recent rare disease launches; timings are illustrative

 Price negotiations
  Pre-commercialization during price negotiations
  Commercial sales

<https://www.gensight-biologics.com/wp-content/uploads/2022/01/GenSight-Biologics-Corporate-presentation-January-2022-v18012022.pdf>

Il y a 8 ans

Pixium: Rendre la vue aux aveugles, Bernard Gilly, dans GMB - 26/11

BFM Business

Le 26 novembre, le soin des dégénérescence maculaire a été le thème abordé par Bernard Gilly président de Pixium Vision, dans Good Morning Business, avec Stéphane Soumier, sur BFM Business.

...
Voir plus >



<https://www.dailymotion.com/video/x17nodo>